

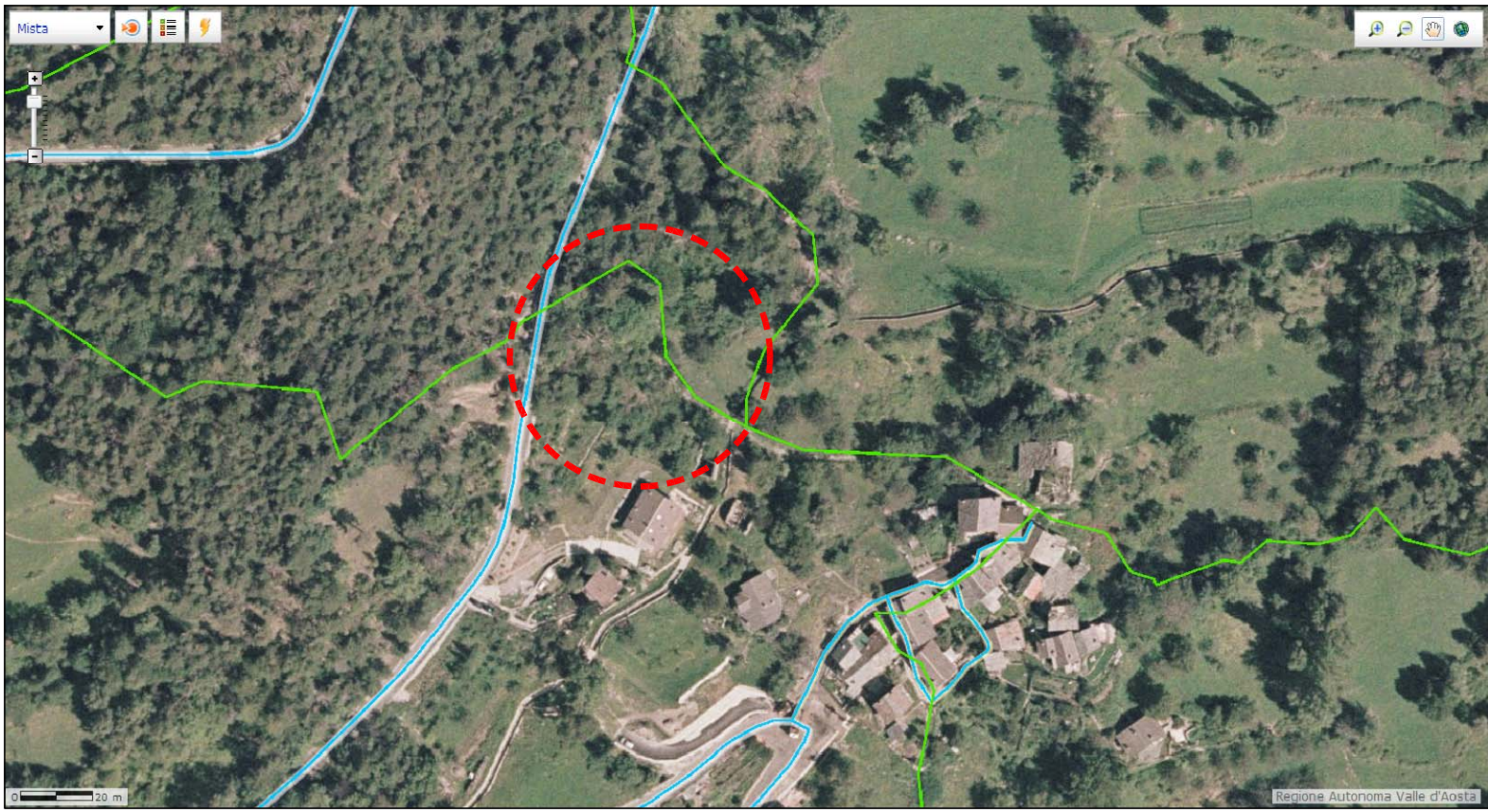
AMBITI INEDIFICABILI - Art. 35



Ambiti inedificabili + FRANE art.35

- Ambiti**
Art.35 comma 1 - Frane
- F1 - Area ad alta pericolosità
 - F2 - Area a media pericolosità
 - F3 - Area a bassa pericolosità
 - F3-S - Area a bassa pericolosità speciale
 - FC-1 - Fascia di cautela con disciplina d'uso F1
 - FC-2 - Fascia di cautela con disciplina d'uso F2
 - FC-S - Fascia di cautela speciale
 - NA - Cartografia non approvata
 - NI - Cartografia non informatizzata

STRADE - SENTIERI



Vincolo paesaggistico

- Viabilità globale**
Interruzioni
- Sentieri
 - T
 - E
 - EE
 - EEA
 - Piste forestali
 - Strade SCT

VINCOLO PAESAGGISTICO



Vincolo paesaggistico

- VincoliPaesaggistici**
Vincolo ex 1497
- Singolo vincolo
 - Doppio vincolo
 - Bosco di tutela

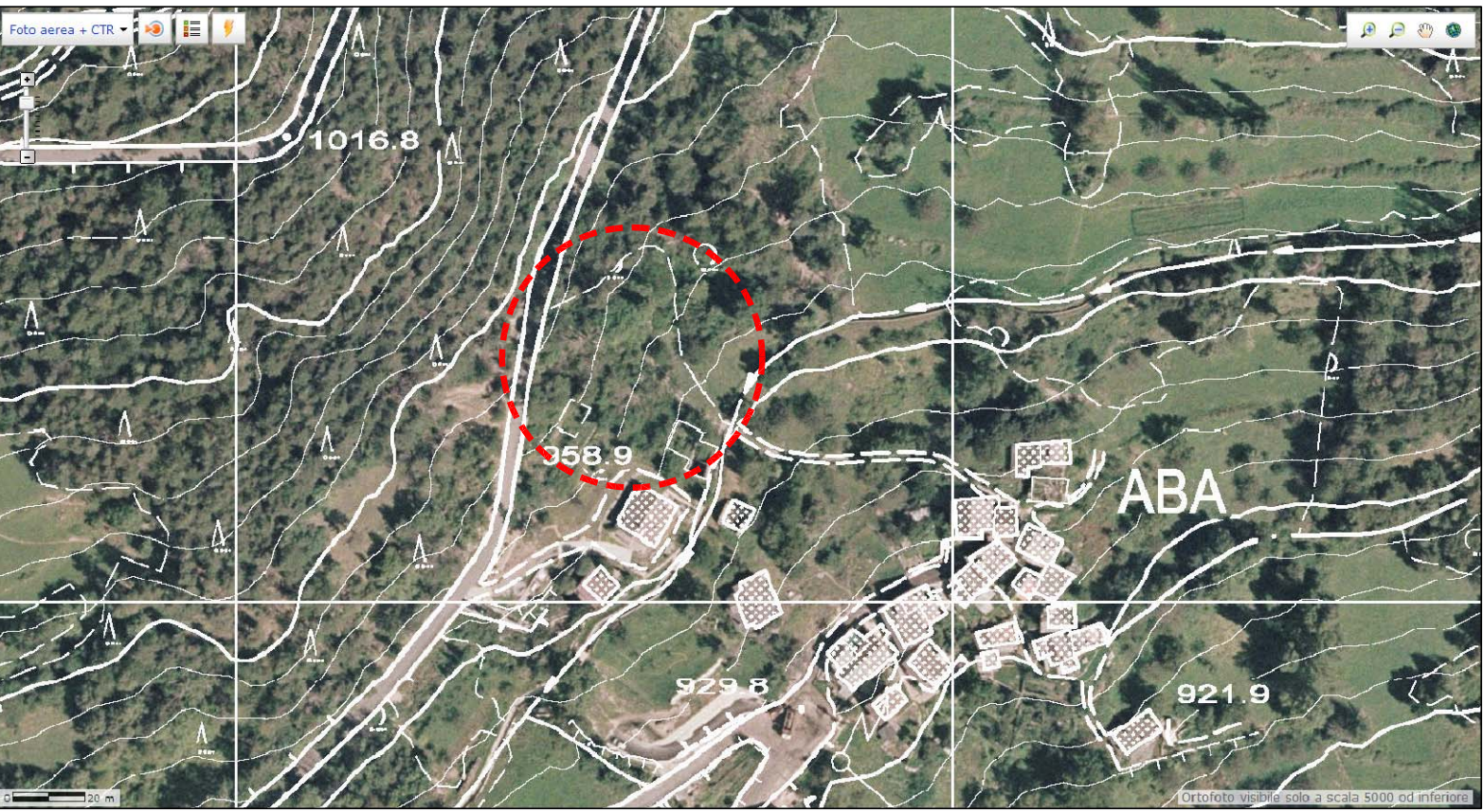
AMBITI INEDIFICABILI - Art. 33



Ambiti inedificabili + BOSCHI art.33

- Ambiti**
Art.33 - Boschi
- Bosco
 - Bosco distrutto da incendio

FOTO AEREA E CARTA CTR



Area interessata dall'intervento

REGIONE AUTONOMA VALLE D'AOSTA
COMUNE DI CHALLAND-SAINT-VICTOR



PROGETTO PER I LAVORI DI REALIZZAZIONE DI
UNA STRADA IN FRAZIONE "ABAZ" NEL
COMUNE DI CHALLAND-SAINT-VICTOR

PROGETTO ESECUTIVO

COMMITTENTE: Amministrazione Comunale di Challand-Saint-Victor

SITEC engineering s.r.l.
Via Federico Chabod, 44
11100 Aosta



SISTEMA QUALITÀ CERTIFICATO SECONDO LA NORMA UNI EN ISO 9001:2008

PROGETTISTA:
Ing. Corrado Trasino

STRALCIO PLANIMETRICO DEI
VINCOLI DELL'AREA D'INTERVENTO.

DATA	0	Marzo 2015		Elaborato	02
REVISIONI N°.	1				
	2				
	3				
	4				
SCALA 1:2000					
NOME FILE	S109_Tav02_Planimetria vincoli.dwg				
Redatto: geom. Gian Luca Piu	Visto: Ing. Corrado Trasino		Approvato: Ing. Corrado Trasino		